

PR657 LONG SLEEVE CHEF'S JACKET**CARACTERISTICI PRINCIPALE**195 g/m²

Închidere cu model petrecut și zece orificii pentru nasturi

Buzunar pentru stilou pe mâneca stângă

Guler mandarin

Nasturi din rășină rezistenți, de calitate superioară

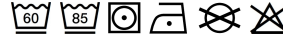
Curățare ușoară

Sugestii de personalizare:

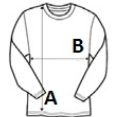
Broderie, Transfer termic, Serigrafie

Certificări:**Tara de origine:**

China

2026 : **270. pag.**2025 : **148. pag.****SPECIFICAȚIE DIMENSIUNE (CM)**

| | XS | S | M | L | XL | 2XL | 3XL | 4XL |
|------------------------------|-----------|----------|----------|----------|-----------|------------|------------|------------|
| Buc./ | 24 | 24 | 24 | 24 | 24 | 24 | 24 | 24 |
| Lungimea corpului (A) | 76 | 76 | 76 | 76 | 76 | 76 | 76 | 76 |
| Latimea pieptului (B) | 46 | 50 | 54 | 58 | 62 | 66 | 70 | 74 |

**CULORI:**

Steel



Black



White