

185 g/m<sup>2</sup>

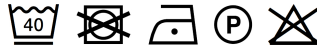
100% Poliester

Washable at 40°C

2026 : 278. pag.  
2025 : 154. pag.

## CARACTERISTICI PRINCIPALE:

- Tunică Beauty and Spa cu guler mandarin
- Detaliu lateral cu 4 nasturi și tiv din satin
- Cusături Princess și pense la bust pentru un croi perfect
- Deschizături laterale
- Închidere la spate cu fermoarg
- Tiv din satin pe marginea gulerului



COD TARIFAR: 62114310

## SUGESTII DE PERSONALIZARE

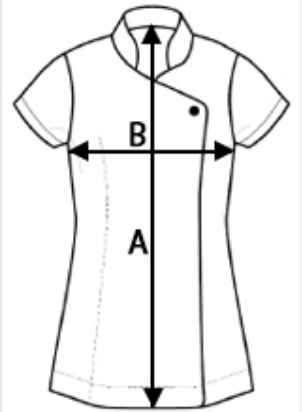
Broderie, Transfer termic, Serigrafie

## TARA DE ORIGINE

China

## SPECIFICAȚIE DIMENSIUNE (CM)

	XXS	XS	S	M	L	XL	2XL	3XL	4XL	5XL
Buc./☒	12	12	12	12	12	12	12	12	12	12
Lungimea corpului (A)	70.00	71.00	72.00	72.00	73.00	74.00	75.00	76.00	77.00	78.00
Latimea pieptului (B)	44,5	47.00	49,5	52.00	54,5	57.00	60.00	63.00	66.00	69.00



## CULORI:

■ Black