

RETRA844 ABLAZE PRINTABLE SOFTSHELL BODYWARMER



REGATTA
PROFESSIONAL

SOFTSHELL

CARACTERISTICI PRINCIPALE

265 g/m²

Informații despre țesătură

Material Softshell elastic cu țesătură călduroasă la spate

Strat exterior hidrofug durabil

Material Softshell imprimabilă

Rezistență la vânt

Uscare rapidă

Caracteristici speciale

Protecție fermoar interior

Cu greutate mică și ușor de purtat

Acest produs nu este marcat la exterior cu o siglă

Sugestii de personalizare:

DTG, Broderie, Transfer termic, Serigrafie

Tara de origine:

China

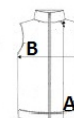


2026 : 203. pag.



SPECIFICAȚIE DIMENSIUNE (CM)

	XS	S	M	L	XL	2XL	3XL
Buc./🌀	16	16	16	16	16	16	16
Lungimea corpului (A)	63,5	66	66	68,5	68,5	71	71
Latimea pieptului (B)	46,5	50,5	54,5	58,5	62,5	67,5	71,5



CULORI:

French Blue/Navy
 Black/Black
 Navy/French Blue
 Seal Grey/Black