

250 g/m²

100% Poliester

Cu fermoar

Washable at 40°C

2026 : 415. pag.
2025 : 350. pag.

CARACTERISTICI PRINCIPALE:

EX KA6147

100% poliester

Țesătură SoftShell din 2 straturi, elastică în 4 direcții, pentru un confort sportiv, cu un strat interior din polar în mâneci și la umeri, pentru a menține căldura

Față și spate: 100% poliester 75 g/mp tafta 230T cu acoperire

Țesătură tratată pentru a fi hidrofugă

2 buzunare în față, cu fermoar

1 etichetă fixă pentru nume, în interiorul părții stângi

Bordură contrastantă la răscoiala mâneilor și la interiorul gâtului

În față închidere cu fermoar și buzunare contrastante

Fermoar invizibil la tiv, pentru acces la decorare

Ideal pentru utilizare zilnică

COD TARIFAR: **61013090**

SUGESTII DE PERSONALIZARE

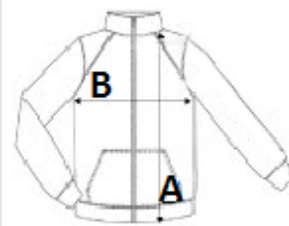
Broderie

TARA DE ORIGINE

China

SPECIFICAȚIE DIMENSIUNE (CM)

	XS	S	M	L	XL	2XL	3XL	4XL	5XL
Buc./☒	15	15	15	15	15	15	15	15	15
Lungimea corpului (A)	70.00	72.00	74.00	76.00	78.00	80.00	82.00	84.00	86.00
Latimea pieptului (B)	49.00	52.00	55.00	58.00	61.00	64.00	67.00	70.00	73.00
Lungimea manecii (C)	75.00	77.00	79.00	81.00	82.00	84.00	86.00	88.00	90.00



CULORI:

Navy/Light Royal Blue

Navy/Silver

Black/Yellow

Black/Silver

Black/Red

Black/Orange

Black/Kelly Green