

## KA6121 LADIES' LIGHTWEIGHT PADDED JACKET



## KARIBAN

## POPIS

330 g/m<sup>2</sup>

Jednofarebné: 100 % polyamid

Zemitá strieborná: 70 % polyester/30 % polyamid

Zemitá tmavosivá: 70 % polyamid/30 % polyester

Polyamidová vnútorná podšívka

Teplý a veľmi ľahký

Komprimovateľné v úložnom vrecku

2 vrecká na zips vpredú

Kontrastné vnútro: Konvojová sivá pre čiernu, červenú, zemitú tmavosivú a zemitú striebornú; námorníčka pre kráľovskú svetlomodrú a námorníčku; biela pre bielu

Certifikát STANDARD 100 podľa OEKO-TEX®N° CQ1007/6, IFTH

## Suggested Decoration:

Embroidery

## Certifikáty:

STANDARD  
100

## Krajina pôvodu:

China, Bangladesh



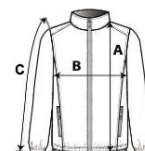
2026 : s. 404

2025 : s. 344



## ROZMERY (CM)

	XS	S	M	L	XL	2XL
Ks./☞	15	15	15	15	15	15
Dĺžka (A)	60	62	64	66	68	70
Šírka cez prsia (B)	46	49	52	55	58	61
Dĺžka rukáva (C)	64	65	66	67	68	69



## FARBY:

Black	Burnt Ochre	Dark Khaki	Forest Green	Jungle Camo	Light Royal Blue
Marl Dark Grey	Marl Silver	Mineral Green	Navy	Red	White
Wine					